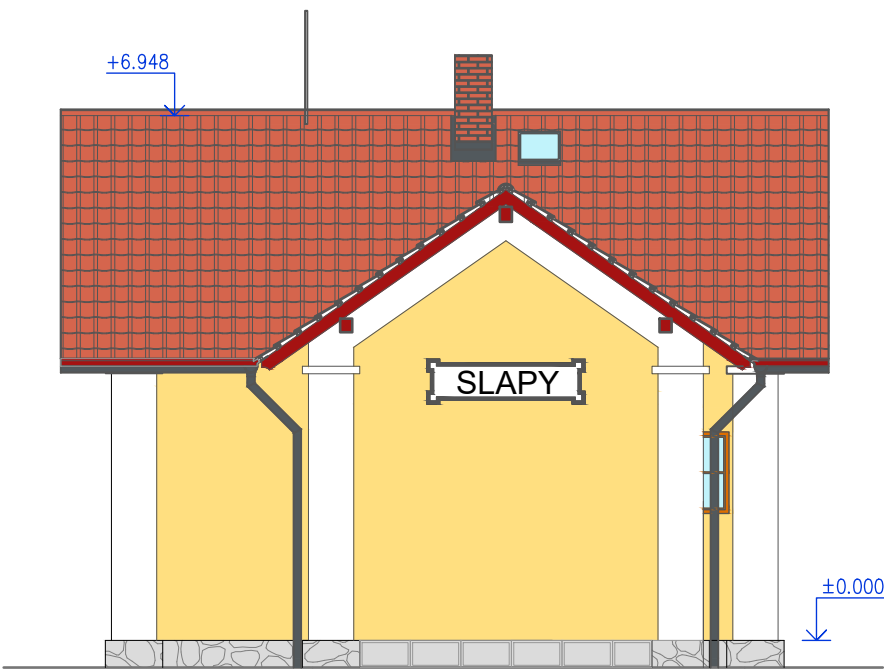
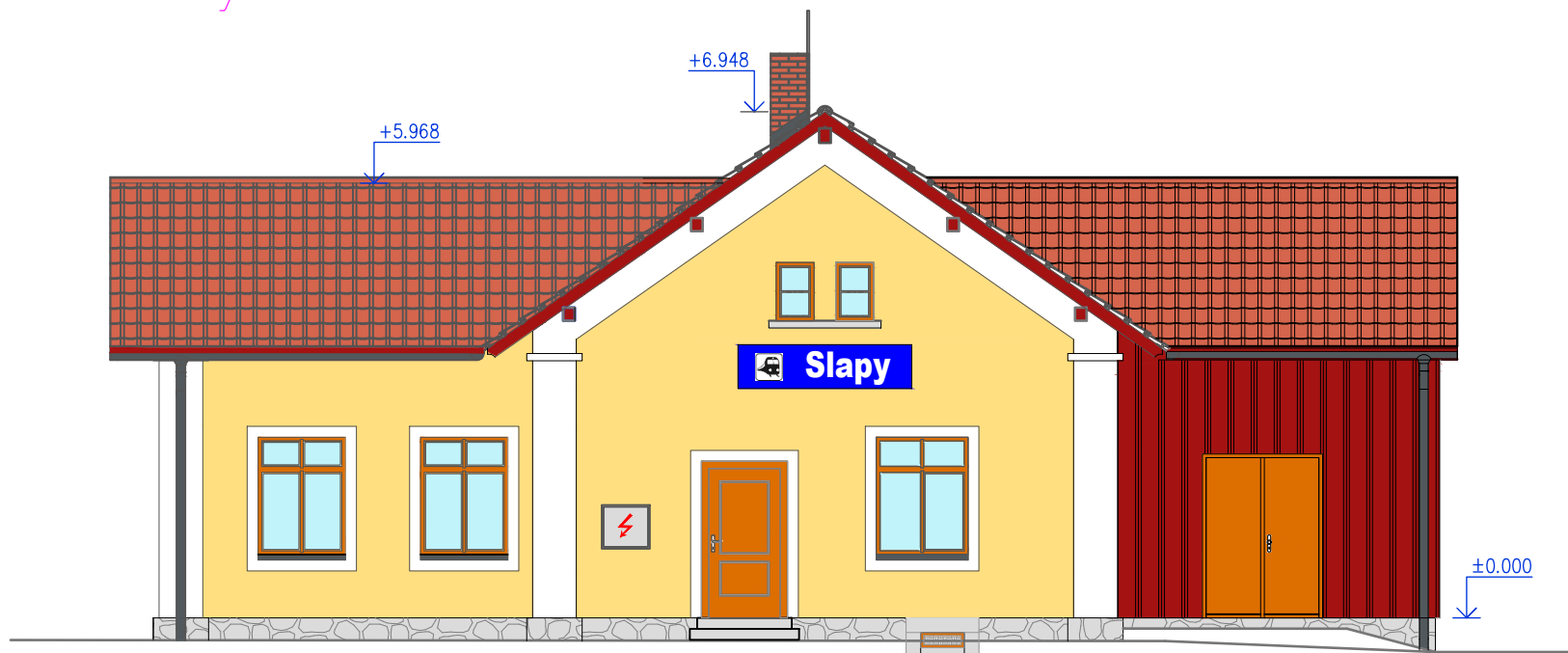


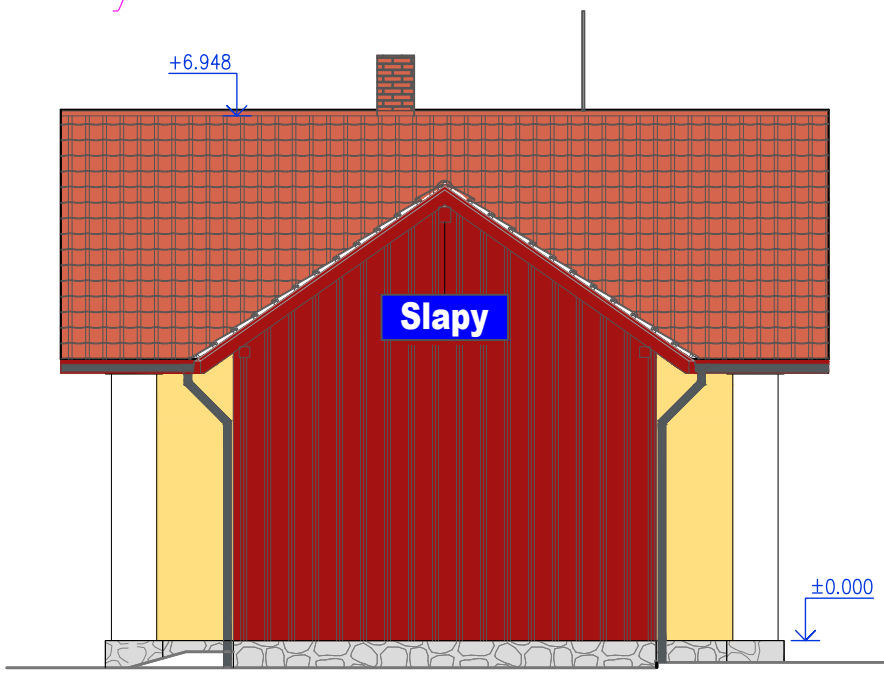
POHLED SEVEROZÁPADNÍ
nový stav



POHLED SEVEROVÝCHODNÍ
nový stav



POHLED JIHOVÝCHODNÍ
nový stav



POHLED JIHOZÁPADNÍ
nový stav

Před započítím bouracích nebo rekonstrukčních prací se musí vymezit ohrožený prostor podle technologie prováděných prací, zajistit ho proti vstupu nepovolaných osob, bezpečně zajistit vstupy do části objektu i ochranu veřejného zájmu...
Před započítím prací odpojit všechny řešené místnosti od zdroje elektřiny, vody, kanalizace, vytápění

LEGENDA

FASÁDA:	FASÁDNÍ NÁTĚR
	PENETRACE, ŠTUKOVÁ OMÍTKA
	OČIŠTĚNÍ, JÁDROVÁ OMÍTKA OPRAVA cca 30%
STŘEŠNÍ KRYTINA:	PÁLENÁ MALOFORM. KRYTINA REŽNÁ (např.TONDACH–STODO)
KLEMPÍŘ. PRVKY:	BARVENÝ POZINK RAL 7011
OKNA:	PLASTOVÁ OKNA, ZASKLENÍ BEZPEČNOSTNÍ, 03 bezp.třída P5A
VCHODOVÉ DVEŘE:	PLASTOVÉ, PLNÉ
GARÁŽOVÁ VRATA:	KOVOVÁ (např. www.montkov.cz)
ŘÍMSY:	PALUBKY SHORA NA KROKVÍCH
SOKL:	KAMENNÝ OČISTI, OPÍSKOVA + HYDROFOBIZAČNÍ NÁTĚR
KOMIN:	ZDĚNÝ

Jedná se o stavební úpravy.
Všechny práce musí být přizpůsobeny stavu nosných prvků a konstrukcí.
Rozměry informativní.
Při práci dodržovat všechny ČSN a bezpečnostní předpisy.
Při výkopech kolem objektu pozor na přípojky.

NAVRHL	VYPRACOVAL	KRESLIL	VL projekt Ing. Luboš VANIŠ MILEVSKO, Havlíčkova 445 tel 383 809 225, 602 107 350 vlprojekt@volny.cz	
Ing. Luboš Vaniš			DATUM	3.2021
OBEC SLAPY			MĚŘITKO	1:100
INVESTOR Správa železnic, státní organizace, Dlážďená 1003/7, Nové Město, 11000 Praha 1			FORMÁT	A3
STAVBA Slapy ON - oprava výpravní budovy č. parc. st. 36, 625/1 č.p. 36 k.ú. Slapy u Tábora [737917]			ÚČEL	DSP
OBSAH POHLEDY - BAREVNÉ ŘEŠENÍ			ČÍSLO VÝKRESU	15